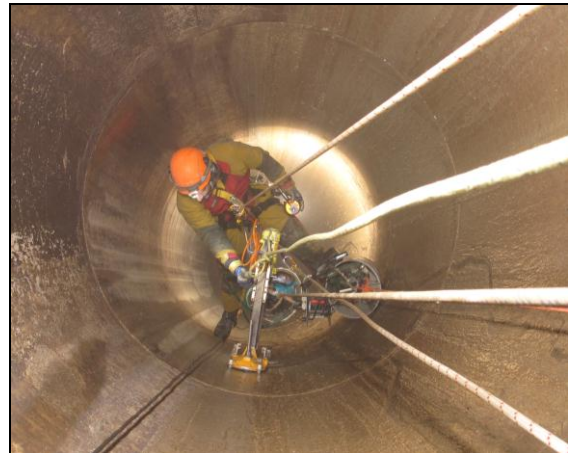


Travaux en milieux confinés

Notre entreprise bénéficie des connaissances et compétences ainsi que du matériel spécifique (respirateurs autonome, détecteurs de gaz, narguilés, éclairages, ...) permettant des interventions sécurisées dans les milieux souterrains de tous types, même les plus difficiles (atex, verticaux, atmosphères contaminées, ...)

- Contrôles visuels, photographique et vidéo (mines, barrages, puits, ...)
- Mesures spécifiques (cartographie, prélèvements, ...)
- Intervention dans le cadre de travaux de construction ou de démolition
- Assistance sécurité

Pour les informations concernant les travaux subaquatiques vous pouvez consulter notre plaquette spécifique à ce domaine ou notre site internet.



Quelques références récentes

Inspection et carottage dans le vortex de Cossonay (Cossonay - Commune de Cossonay et Ribl SA) - 2011

Changement de joints de dilatation dans conduites en inox (Ø 450mm) pour ventilation des avions au sol (Aéroport International de Genève) – 2011 - 2012

Exploration de cavités souterraines en milieu alpin pour projets de turbinage – Gouffre du Natalyia, Valais (BKW – FMB SA) – 2011 – 2012

Microminage de blocs dans le cadre de l'aménagement du nouveau parcours touristique des Grottes de Vallorbe. (Grottes de Vallorbe SA) 2011